

# Risques naturels prévisibles d'incendies de forêt

Commune de Bonson

1<sup>ère</sup> réunion technique – 26 juin 2020



---

PRÉFET  
DES ALPES-MARITIMES

Direction Départementale des  
Territoires et de la Mer  
des Alpes-Maritimes - DDTM06  
Pôle risques naturels et technologiques

# *Où nous contacter ?*

- **M. Paluszkiewicz, adjoint au chef du pôle risques – DDTM**

Mail. [matthias.paluszkiewicz@alpes-maritimes.gouv.fr](mailto:matthias.paluszkiewicz@alpes-maritimes.gouv.fr)

- **Mme Duhautois, chargée d'études PPRIF - DDTM :**

Mail. [sophie.duhautois@alpes-maritimes.gouv.fr](mailto:sophie.duhautois@alpes-maritimes.gouv.fr)

Tel. 04.93.72.75.76

- **Bureau d'études mandaté par la DDTM :**

→ Office National des Forêts (ONF) : M. Teissier-du-Cros

Pour des informations générales sur les risques naturels, vous pouvez consulter le site de la DDTM :

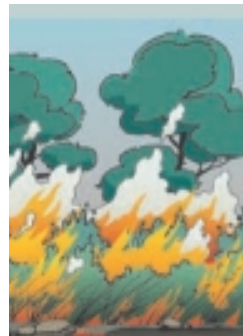
<http://www.alpes-maritimes.gouv.fr/Politiques-publiques/Environnement-risques-naturels-et-technologiques/Les-risques-naturels-et-technologiques>

# *Ordre du jour*

1. Présentation de la **procédure** d'élaboration du plan de prévention des risques d'incendies de forêt

**2. Planning** prévisionnel

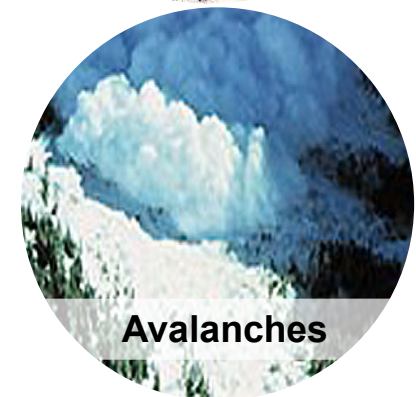
3. Présentation de la **méthodologie aléa** par l'ONF





# *Les Plans de Prévention des Risques naturels prévisibles (PPR)*

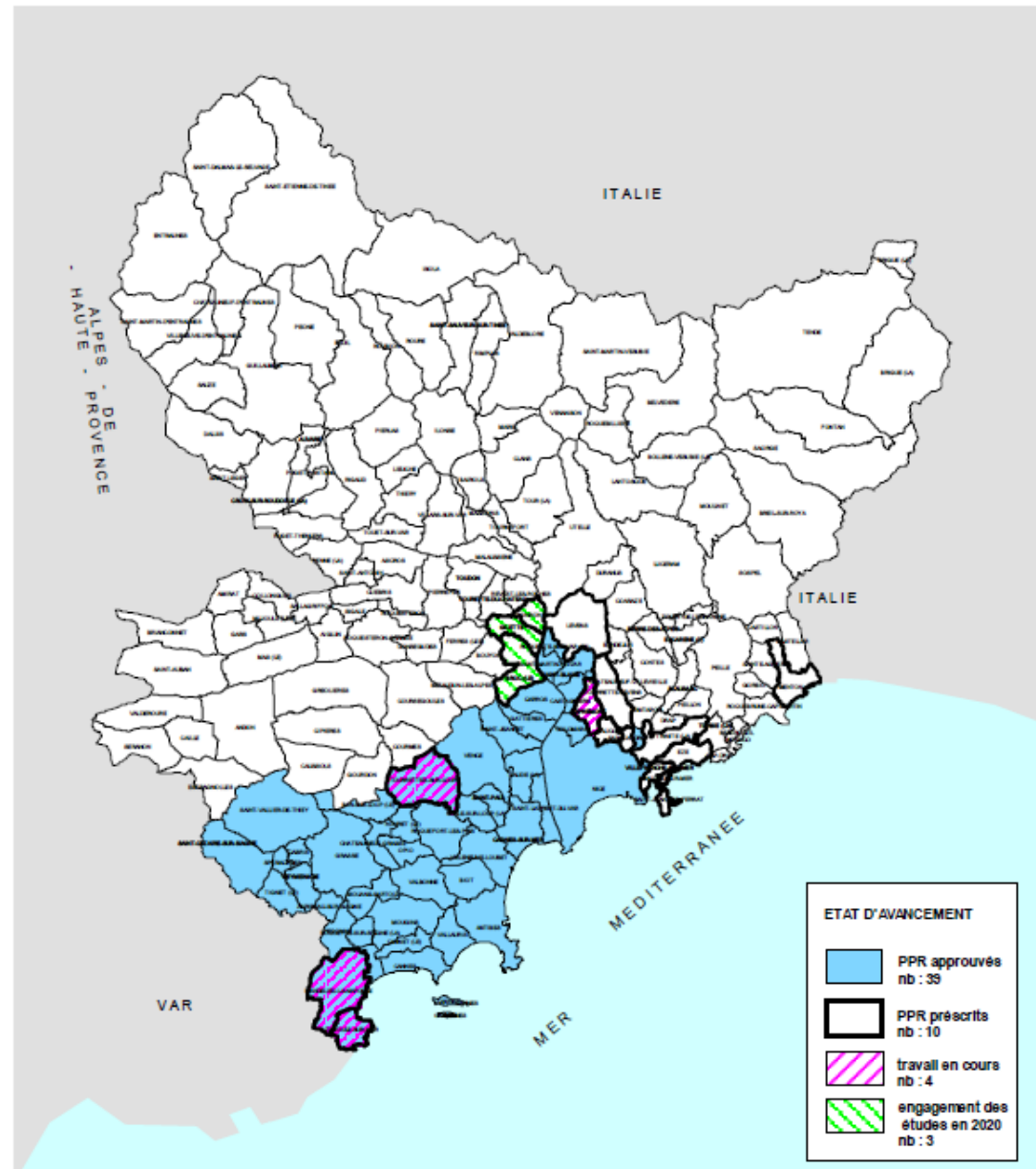
- Une politique nationale définie en 1995 par la **loi Barnier**
- De la **responsabilité de l'Etat** : Art. L. 561-1 code de l'environnement :  
→ « L'État élabore et met en application les plans de préventions des risques naturels prévisibles (...) »





# État d'avancement des PPR incendies de forêt dans les Alpes-Maritimes

## ETAT D'AVANCEMENT DES PLANS DE PREVENTION DES RISQUES NATURELS PREVISIBLES D'INCENDIES DE FORÊTS DANS LES ALPES-MARITIMES AOUT 2019



# *A quoi sert un PPR ?*

Le PPR a pour objet de :

- Améliorer la protection des personnes et des biens exposés
- Ne pas augmenter le nombre de personnes soumises aux risques
- Faire connaître les phénomènes naturels (aléas)
- Limiter le coût pour la collectivité de l'indemnisation systématique des dégâts engendrés par les phénomènes

# A quoi sert un PPR ?

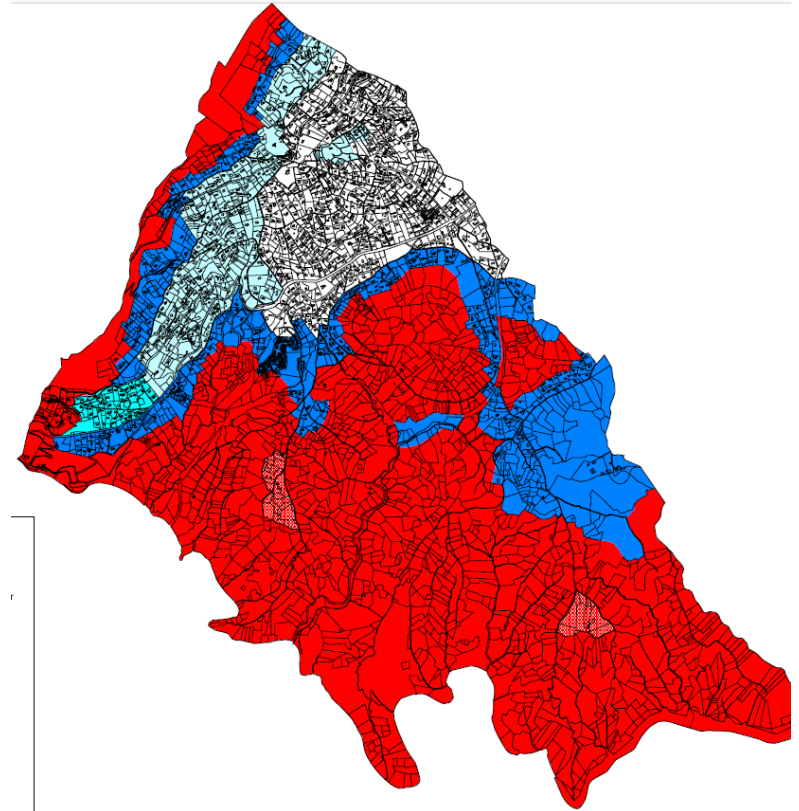
Pour cela le PPR identifie :

- Des zones de **risque forts**, où l'**urbanisation est interdite** ou soumises à de fortes prescriptions

→ *éviter d'augmenter les enjeux dans les zones exposées*

- Des zones de **risque modéré ou faible**, **constructible sous certaines prescriptions** définies selon l'aléa

→ *diminuer la vulnérabilité des zones déjà urbanisées*





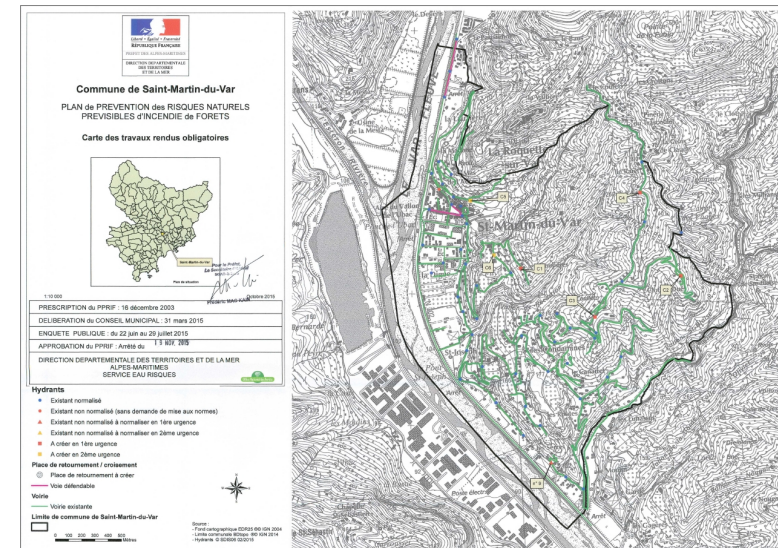
# Le contenu du dossier de PPRIF

## 1/ Un rapport de présentation :

→ précise les phénomènes naturels pris en compte et leurs conséquences possibles, les informations historiques recueillies, la définition et la qualification des aléas et des zones à risques

## 2/ Un règlement :

- précise les mesures applicables à chaque zone (occupations du sol interdites, autorisées avec ou sans conditions)
- rend **obligatoires des mesures de prévention, de protection et de sauvegarde.**
- Une **carte des travaux** lui est annexée.



## Le contenu du dossier de PPRIF

### 3/ Un plan de zonage :

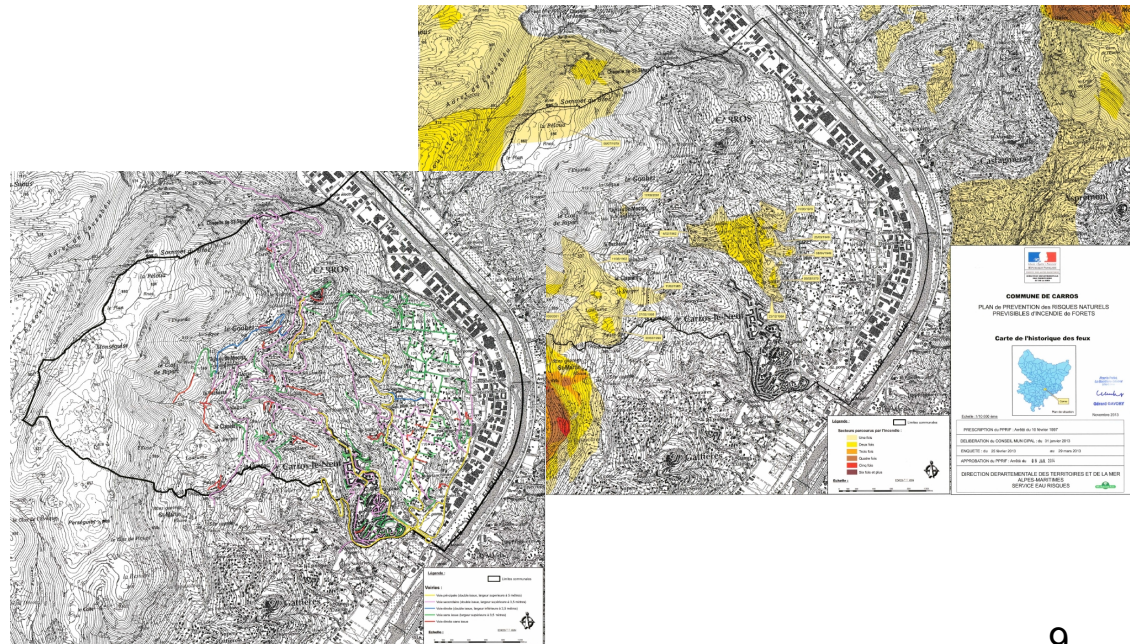
→ Zones de risque sur fond cadastral au 1/5000.

#### 4/ Des cartes informatives :

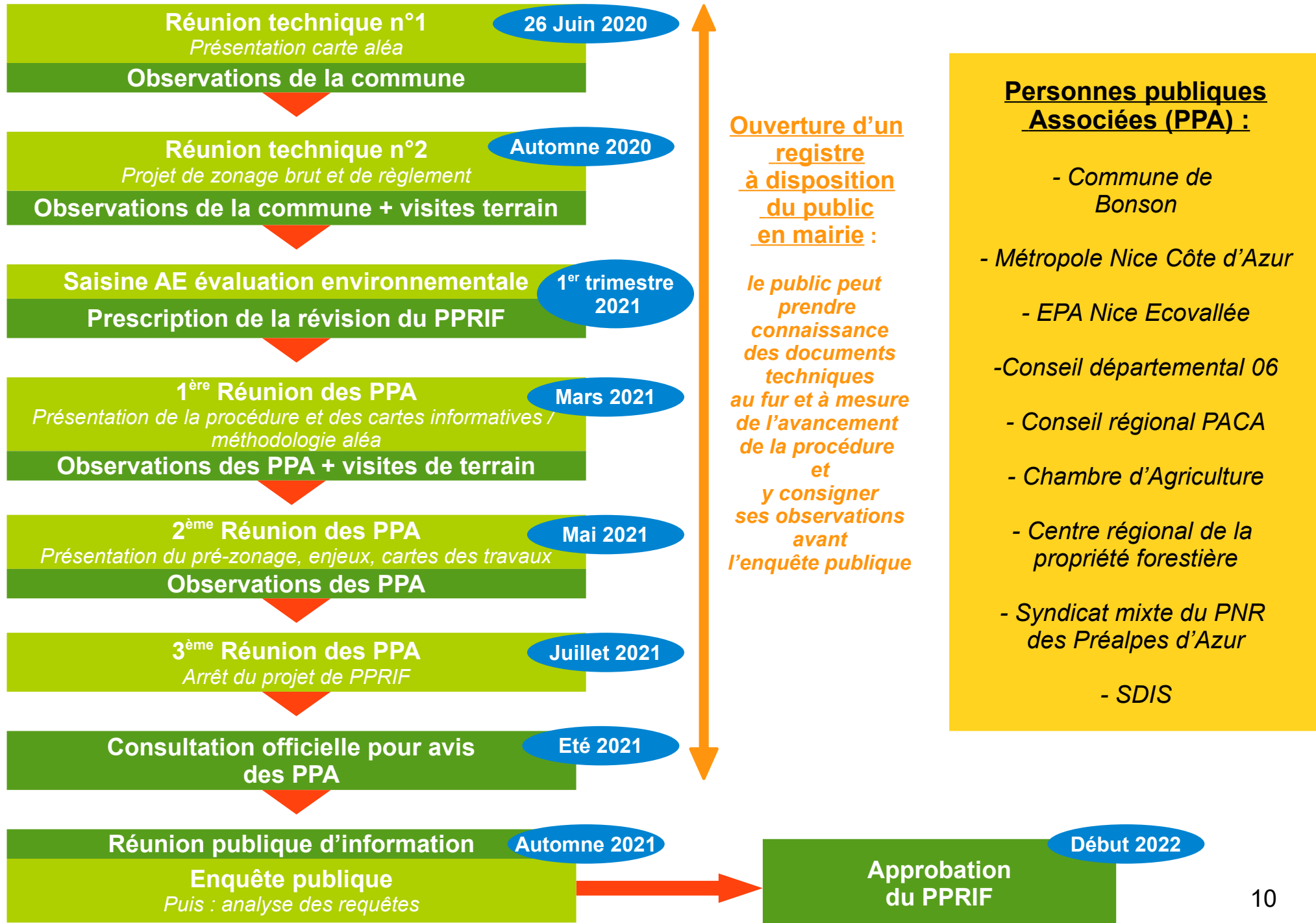
→ carte de l'aléa,

→ cartes d'enjeux : voiries, points d'eau incendie, densité de l'habitat,

→ carte d'historique des feux.



# Planning prévisionnel





*Présentation de la  
méthodologie aléa par  
l'ONF*